

WINTERSTEIGER NEWS

Ausgabe 2017

NEUPRODUKTE

SKISERVICE

SKIVERLEIH

SKIDEPOT

EASYRENT

BOOTDOG
HOTRONIC

First Class
WINTERSTEIGER
Ski & Board Tuning

WILLKOMMEN

Werter WINTERSTEIGER Partner!

Wie jedes Jahr ist es mir eine große Freude, Ihnen die WINTERSTEIGER News präsentieren zu dürfen. Heuer blicken wir auf eine sehr erfolgreiche Saison mit vielen zufriedenen Kunden zurück und freuen uns gleichzeitig auf neue Herausforderungen im Jahr 2017.



Das Feedback der Frühjahrmessen lässt uns positiv in die Zukunft blicken: Neben einer guten Grundstimmung haben wir mit unseren Neuprodukten das Interesse vieler Kunden geweckt. Als Weltmarktführer ist es unsere Aufgabe, unsere Kunden mit innovativen Produkten und Lösungen zu versorgen und gleichzeitig beste Servicequalität zu gewährleisten.

Die nachfolgenden Seiten widmen wir unseren Kunden und gemeinsam realisierten Projekten im vergangenen Jahr. Sollte Sie das eine oder andere Projekt besonders interessieren, freuen wir uns über Ihre Kontaktanfrage!

All jenen, die die Möglichkeit auf ein paar Urlaubstage haben, wünschen wir eine erholsame Zeit – ansonsten gute Sommergeschäfte!

Ihr Daniel Steininger

Leitung Vertrieb SPORTS



Tipp: Mit Weblinks und QR-Codes in unseren Artikeln stellen wir Ihnen einfach und rasch ausführliche Informationen zur Verfügung. Einfach auf den Link klicken oder den QR-Code mit einer QR-Code Reader App scannen und Sie kommen zu Kundeninterviews, Berichten oder Produktseiten auf der WINTERSTEIGER Website.

4 Neuprodukte

- 4 Scout
- 6 Quickcheck
- 7 Speedbrush
- 7 WINTERSTEIGER Webshop
- 8 3D Fußscanner Vandra: „Product of the Year“
- 9 BOOTDOC Heizsysteme

10 Skiservice

- 10 Scout Testpilot gesucht!
- 12 Überall ist Platz für einen Automaten
- 13 Intersport Frühstück! immer die Besten sein
- 14 Wir gratulieren zum neuen Automaten!
- 16 Skiserviceautomaten für Generationen bei Sport Lentsch
- 17 Sporting Life: mit Innovation und Qualität zu Wachstum
- 18 Discovery lässt keine Wünsche offen bei Hangl Sport & Mode
- 19 Future Service als WINTERSTEIGER Testcenter

20 Skiverleih

- 20 Strolz Sport & Mode, Lech am Arlberg
- 22 Sportshop Hagleitner, Saalbach
- 24 Imprese Turistiche Barziesi, Barzio
- 25 Sport 4 You, Saalbach

26 Easystore Flex Referenzen

27 Wintersteiger Verleihprojekte 2016/17

28 Skidepot

- 28 Sport Widmann, Fieberbrunn & Rent World Noichl, St. Johann i. T.
- 29 Roza Khutor
- 30 Boutique Hotel Bellerive***, Zermatt
- 32 Hotel Riffelalp****, Zermatt
- 33 WINTERSTEIGER Depotprojekte 2016/17

34 Easyrent

- 34 Intersport Arlberg, St. Anton
- 36 Sport Müller, Zöblen
- 37 Skischule St. Ulrich, Gröden

38 BOOTDOC & HOTRONIC

- 38 Innovativ mit 3D Fußscanner von BOOTDOC
- 39 Der beste Skischuh für jeden Skifahrertyp
- 40 BD Heat Socks für Freizeit und Beruf
- 40 Heizsysteme für alle Anforderungen

41 Vororder-Aktion

42 Messen

NEUPRODUKTE

SKISERVICE

SKIVERLEIH

SKIDEPOT

EASYRENT

BOOTDOC
HOTRONIC

DIE NEUE Scout – Hochleistung im Kompaktformat!

Automatische Service-Station für Ski.

Mit der neuen Scout präsentiert WINTERSTEIGER einen Ski-schleif-Automaten für Belag- und Kantenschliff. Aufgrund des kompakten Maschinendesigns findet sie auch in kleinen Werkstätten Platz und der Umstieg von manuellem Service auf Automatisierung

wird möglich. Die Scout ist eine völlig neu entwickelte Maschine – jahrzehntelange Erfahrung und bewährte Technologie aus dem Hause WINTERSTEIGER stecken in ihr. Alle Funktionseinheiten sind von vorne zugänglich und

die Scout kann daher direkt an der Wand aufgestellt werden.

Ein Bediener schafft auf der Scout fast den doppelten Durchsatz im Vergleich zu zwei manuellen Maschinen mit einem Bediener.

Die Summe Ihrer Vorteile:

Perfektes Skiservice

- Konstante Schleifqualität und Wiederholgenauigkeit unabhängig vom Bedienpersonal
- Speicherbare Einstellungen für reproduzierbare Serviceergebnisse

Leistung und Effizienz

- Reduktion des Personaleinsatzes um etwa 50 Prozent gegenüber manuellen Maschinen
- Zeitsparend durch signifikant höhere Durchsatzleistung im Vergleich zu manuellen Maschinen

Überzeugende Technik

- Hochinnovative Vorschubtechnologie ohne Sauger
- Bewährtes Ceramic Disc Finish für präzise Seiten- und Unterkantenbearbeitung

Intelligentes Design

- Kleinster Grundriss
- Direkt an der Wand platzierbar

Einfach und sicher

- Serviceprozess in einem geschlossenen System
- Einfache Bedienbarkeit und intuitive Benutzerführung über Touchscreen

NEUPRODUKTE

SKISERVICE

SKIVERLEIH

SKIDEPOT

EASYRENT

BOOTOOC
HOTRONIC

PERFEKT FÜR
KLEINE
WERKSTÄTTEN



Zur Produktseite
wintersteiger.com/scout



NEU: Quickcheck – bequem, schnell, digital. Zusatzsoftware für Bindungseinstellgerät Safetronic.

Mit der neuen Software Quickcheck geben Sie die Kundendaten bequem am PC bzw. an der Kassa ein. Der Vorteil: Die Arbeitszeit am Bindungseinstellgerät wird dadurch kürzer –

Ihr Mitarbeiter konzentriert sich rein auf Überprüfung und Einstellung der Skibindung.



1. Eingabe der Kundendaten

Sie geben bereits an der Kassa die Kundendaten ein und drucken einen QR-Code-Beleg aus. Der Kunde geht mit QR-Code und Ski zur Safetronic.



2. Übernahme der Kundendaten

Ihr Mitarbeiter scannt den QR-Code mit der Scanner-Pistole ein und hat sofort die Kundendaten am Display der Safetronic. Er führt die Bindungseinstellung/Überprüfung durch und druckt den Beleg auf der Safetronic aus.



3. Bestätigung der Überprüfung

Der Kunde unterschreibt den Safetronic Ausdruck. Fazit: Rechtssicherheit ist gegeben. Optional kann das Safetronic Ergebnis mit der Scanner-Pistole in den Check-In der Computerkassa zurückgescannt werden (ohne Unterschrift).



NEU: Speedbrush – für Profis. Bürstenmaschine für Ski und Snowboards.

Die Bürstenmaschine für Profis gibt Ski und Snowboards das perfekte Finish. Die Speedbrush überzeugt mit individuell einstellbarer elektronischer Drehzahlregelung, leistungsstarkem Motor und schnell auswechselbaren Bürsten.

Die Summe Ihrer Vorteile:

- Variable Drehzahl
- Einfacher Bürstenwechsel
- Optionales Untergestell



NEUPRODUKTE

SKISERVICE

SKIVERLEIH

SKIDEPOT

EASYRENT

BOOTDOCS
HOTRONIC

Willkommen im WINTERSTEIGER Webshop!

Mit dem WINTERSTEIGER Webshop stellen wir Ihnen eine Plattform zur Verfügung, über die Sie sämtliche Produktinformationen finden, Bestellungen aufgeben und Bestellvorgänge (Bestellungen, Lieferungen, Rechnungen, ...) einsehen können.

Der Shop steht derzeit nur für B2B Kunden aus Österreich und Deutschland zur Verfügung, weitere Länder folgen demnächst.

Eine Anleitung für die Anmeldung/Registrierung im Webshop können Sie hier herunterladen:
www.wintersteiger.com/news1709



WINTERSTEIGER Webshop
wintersteigershop.com



BOOTDOC gewinnt ISPO Award: BD 3D Fußscanner Vandra (developed by Volumental) als "Product of the Year" ausgezeichnet.

Auf der ISPO in München, der weltweit größten Sportartikelmesse, fand am 5. und 6. Februar die Preisverleihung der ISPO Awards statt. Mehr als 500 Produkte wurden eingereicht – die WINTERSTEIGER AG zählt zu den stolzen Gewinnern.

In fünf Kategorien zeichnete die Jury insgesamt 49 Einreichungen aus – darunter fünf besonders herausragende Innovationen als „Product of the Year“. WINTERSTEIGER holte sich diese Auszeichnung in der Kategorie „Ski“ für den BOOTDOC 3D Fußscanner Vandra.

Der BD 3D Fußscanner Vandra, entwickelt von dem schwedischen Technologieunternehmen Volumental (www.volumental.com) in Kooperation mit BOOTDOC, liefert in Sekundenschnelle ein dreidimensionales Bild der Füße des Kunden. Er ermittelt zahlreiche Messdaten wie Risthöhe, Knöchelumfang, Fußlänge und -breite.

Die Ergebnisse helfen dem Sporthändler, eine Empfehlung für die passenden Einlegesohlen und Skischuhe zu geben.

Christof Ronge, Assa Abloy, Industrial Design Manager, begründete die Entscheidung der Jury so: „Eine starke, platzsparende Serviceeinheit mit nachhaltigem Nutzen für alle Seiten der Wertschöpfungskette. Sie hilft Verbrauchern, Ausrüstung und Sport mehr zu genießen.“



**ISPO AWARD
PRODUCT OF THE YEAR
2017/2018**



Haben Sie Fragen zu unseren Produkten? Wünschen Sie eine individuelle Beratung oder ein konkretes Angebot? Unser BOOTDOC Team freut sich auf Ihre Anfrage: office@boot-doc.com



BOOTDOC Heizsysteme. Nie mehr kalte Füße beim Skifahren!

Viele Kunden schätzen diesen Komfort und wir erweitern laufend unsere Produktpalette. Neu im Sortiment: die BD Heiztasche für Skischuhe.



Die Heiztasche finden Sie im
BOOTDOC Katalog auf Seite 55
und unter Heizsysteme auf
www.boot-doc.com



Sehr beliebt sind auch die
Heizsocken XLP ONE mit
integriertem Heizelement und
Hochleistungs-Lithium-Ionen
Akkupacks.



NEUPRODUKTE

SKISERVICE

SKIVERLEIH

SKIDEPOT

EASYRENT

BOOTDOC:
HOTRONIC

Scout Testpilot gesucht!

WINTERSTEIGER suchte einen Testkunden für die Vorserienmaschine der neuen Scout.

Die Wahl fiel auf Sport Schober in Scharnstein: Qualitätsansprüche an das Skiservice und die **WINTERSTEIGER** Anforderungen passen perfekt zusammen, da Christoph Schober viel Erfahrung im Rennservice hat und verschiedenste Strukturbilder und Kanten für den Rennlauf auf der Scout testete.

Seit Dezember 2016 wird die Scout intensiv getestet, 1.300 Paar Ski wurden seither serviciert. **WINTERSTEIGER** betreut Christoph Schober aktiv und einmal pro

Monat werden die Schleifqualität kontrolliert, Software ergänzt, Feinheiten korrigiert. Die praktischen Erfahrungen und Kundenwünsche sowie das Feedback von Messen

und aus der Produktion fließen in die letzten Optimierungen am neuen Skiserviceautomaten ein, bevor er im Sommer 2017 in die Serienproduktion geht.

Erster Scout Anwenderbericht.

4 Monate testete Christoph Schober die Scout, wir besuchten ihn und fragten nach seinen Erfahrungen.

WINTERSTEIGER: Christoph, du hast bisher mit der Steinschleifmaschine Omega Racing und der Trimjet Rennski serviciert, für das reguläre Kundenservice kam die Micro 71 zum Einsatz. Wie setzt du die Scout in deiner Werkstatt ein, wie ist sie in deinen Serviceablauf integriert?

Christoph Schober: Der ursprüngliche Gedanke war, die manuellen Maschinen als Backup zu verwenden, falls die Scout ausfällt. Das war aber kaum nötig, die Scout hat

gleich den vollen Einsatz geleistet. Ich mache jetzt alles mit der Scout: am Mittwoch Rennski und sonst Kundenski.

WINTERSTEIGER: Du hast rund 1.300 Paar Ski mit der Scout bearbeitet. Wie fällt dein Urteil aus?

Christoph Schober: Sehr positiv: Die Strukturen sind gleich, und zwar vom ersten bis zum letzten Ski. Die Zentrierung des Skis ist viel genauer als beim manuellen Service. Das Planschleifen geht

jetzt automatisch und dieser extreme Arbeitsaufwand fällt weg. In Summe ein großer Fortschritt!

WINTERSTEIGER: Wie viel Zeit sparst du mit der Scout ein?

Christoph Schober: Die Zeiterparnis ist enorm, auch durch die paarweise Beschickung. Ich bin alleine in der Werkstatt und statt um 23:00 Uhr kann ich um 20:00 Uhr heimgehen – das ist ein schönes Stück mehr Lebensqualität.



Die Scout im Testbetrieb bei Sport Schober: Das **WINTERSTEIGER** Entwicklungsteam nimmt letzte Feineinstellungen vor.

Update: Inzwischen hat sich
Christoph Schober für die Scout
entschieden – wir gratulieren!

WINTERSTEIGER: Die Scout fügt sich sehr gut in deine Werkstatt ein, hast du schon früher an einen Automaten gedacht?

Christoph Schober: Nein, die Scout ist der erste Automat, der bei uns reinpasst, da sie ganz an der Wand steht. Alle anderen Automaten

waren bisher zu groß.

WINTERSTEIGER: Würde sich die Investition in die Scout bei deinem Schleifvolumen rechnen?

Christoph Schober: Aus heutiger Sicht ja. Dazu kommen aber auch meine Zeitersparnis, weniger

Stress und Arbeitsaufwand. Ich kann mir den Umstieg auf automatisches Skiservice auf jeden Fall sehr gut vorstellen.

WINTERSTEIGER: Danke für diesen sehr interessanten ersten Anwenderbericht!

NEUPRODUKTE

SKISERVICE

SKIVERLEIH

SKIDEPOT

EASYSERV

BOOTDOC
HOTTONIC

Das Schuh-Gen.

Christoph ist nicht nur Spezialist für Skiservice – er kümmert sich auch um den Schuh.

Mit BOOTDOC Einlagen, Socken und Schäum-Innenschuhen sitzt der Skischuh perfekt. Dieses Talent ist wahrscheinlich vererbt: Schon sein Großvater und Vater

waren Schuhmachermeister. Daher stehen noch alle Maschinen aus dieser Zeit zur Verfügung, die Christoph jetzt für das Anpassen von Ski- und Bergschuhen nutzt.

Eine Zeitreise: Der Großvater von Christoph Schober erwarb die Maschine für die Schuhproduktion nach dem Zweiten Weltkrieg. Sie leistet heute noch gute Dienste – u.a. fürs Bootfitting.



Von rechts: Scout Testpilot
Christoph Schober mit dem
WINTERSTEIGER Entwicklungs-
team: Robert Berger, Alfred
Buchleitner und Josef Wagner



Überall ist Platz für einen Automaten.

**Peter Maniak, WINTERSTEIGER Vertriebsleitung Deutschland, ist überzeugt:
Platz für einen Automaten ist in der kleinsten Werkstatt.**

Seine Aussage untermauert er mit 2 Kundenbeispielen: die Familien Höfer in Welzheim und Pritzl in Aidenbach. Beide Unternehmer investierten in einen neuen Skiserviceautomaten und nahmen für die Installation bauliche Maßnahmen in Angriff.

Bei der Familie Höfer fiel der Mercury mit den Modulen Stein und Disc die Garage zum Opfer, bei den Pritzls wurde eine Mauer zum Teil abgerissen und die 2-modulige

Mercury M sd zentimetergenau eingebaut – gewartet wird sie aus dem Lagerraum dahinter.

Warum es unbedingt ein Automat sein musste, berichtet Peter Maniak ausführlich auf unserer Website.
www.wintersteiger.com/news1702



Links: Erwin Pritzl, Peter Maniak und Armin Pritzl

Rechts: Familie Höfer in Welzheim. Seniorchef Klaus Höfer mit Tochter Connie, Enkeltochter und Annette Höfer



Immer die Besten sein. Intersport Frühstückl, Obertauern

Seit letzter Saison serviciert Intersport Frühstückl mit einer 6-moduligen Discovery. Rund 20.000 Paar Ski soll der neue Skiserviceautomat mit den Modulen 2-mal Stein, 2-mal Disc, 1 Poliermodul für die Unterkante und 1 Wachs- und Finishmodul schaffen.

Geschäftsführer Ewald Konrad hat vor der Entscheidung Angebote und Maschinen genau verglichen: Vereinfachter Service-Ablauf durch das automatische Skimagazin, der hohe Durchsatz pro Stunde und die Servicequalität dank Disc Technologie haben schließlich für WINTERSTEIGER gesprochen.

Ewald Konrad investierte auch in den Belagreparatur-Automaten Basejet und entschied sich für den Umstieg auf die Verleihsoftware Easyrent. Im Interview auf unserer

Website berichtet er ausführlich vom Entscheidungsprozess und von seiner ersten Saison mit WINTERSTEIGER Equipment.



Das Interview mit Ewald Konrad finden Sie auf unserer Website.
www.wintersteiger.com/news1703



Wir gratulieren zum Skiserviceautomaten!

83 Automaten installierte WINTERSTEIGER zur Saison 2016/17. Wir bedanken uns für die gute Zusammenarbeit und sind stolz auf die tollen Referenzen. Einige unserer Kunden stellen wir Ihnen hier vor – die Gesamtliste finden Sie auf der nächsten Seite!



Skiverleih Hochzillertal, Stumm =

Ursprünglich in der Gastronomie tätig, richtete sich Familie Hollaus einen komplett neuen Skiverleih mit WINTERSTEIGER als Partner ein. Beim Skiservice starteten die Unternehmer mit einer 2-moduligen Mercury sd (Stein und Disc) durch und sind begeistert von der Top-Servicequalität, die sie ihren Kunden anbieten können.



Sports & More, Königsleiten =

Gunter Unterwurzacher, Eigentümer von Sports & More, entschied sich für eine neue Discovery mit 3 Modulen. Ganz besonders schätzt er das neue Poliermodul, das seine Arbeitsabläufe wesentlich beschleunigt.



Sport 2000 Passler, St. Jakob =

Max Passler stieg von der Discovery mit 3 Modulen auf eine 6-modulige um (2-mal Stein und Disc für Belag und Kante, 1 Polier und 1 Finish Modul). Max und Alois Passler wollen beides: höchsten Durchsatz und beste Qualität. Und beides erreichen sie spielend mit der neuen Discovery.



Sporthütte Fiegl, Sölden =

Alois Fiegl (rechts) und Werkstättenleiter Ernst Riml (links) tauschten das Vorgängermodell gegen eine Discovery der neuen Generation mit 6 Modulen (2-mal Stein, 2-mal Disc, Polier und Finish). Mit der neuen Discovery erreichen sie eine noch höhere Präzision. Ein weiterer Vorteil der neuen Discovery: Sie arbeitet noch leiser.



Skiservice Da Nico, Arabba 🇮🇹

Skiservice Da Nico in Arabba investierte in seine 2. Discovery mit den 3 Modulen Stein, Disc und Polier. Besonders lobt das Team von Skiservice Da Nico den WINTERSTEIGER Kundendienst, der sie zuverlässig bei allen Themen unterstützt.



Marcellin Sports, Sestriere 🇮🇹

Stolze Mercury Eigentümer: Bei Marcellin Sports in Sestriere wurde die Mercury extra auf einen Rahmen mit Rädern montiert, damit sie für Wartungsarbeiten bewegt werden kann. Auch Imprese Turistiche Barziesi in Barzio, Faletti Sport in Boario Terme und Idea Sport in Aprica investierten 2016 in eine neue Mercury.

WIR GRATULIEREN!

ÖSTERREICH

Alpin-Laden-Center, Scheffau
 Amadeus Ski- und Snowboardschule, Pruggern
 Head Sport GmbH, Kennelbach
 Intersport Frühstückl, Tamsweg
 Intersport Pintar, Murau
 Planai Sport, Schladming
 Ski Dome Oberschneider, Kaprun
 Skiverleih Hochzillertal, Stumm im Zillertal
 Skiverleih Kirchberg Margreiter, Kirchberg
 Sporthütte Fiegl, Sölden
 Sport Lentsch, Jerzens
 Sport Stöckl, Saalbach
 Sport 2000 Defereggental Passler, St. Jakob
 Sports & More Unterwurzacher, Wald im Pinzgau

DEUTSCHLAND

Aktivsport, Goldbach
 Engelhorn Sports, Mannheim
 Intersport Rappke, Kirchheim
 Martin Sport, Neunkirchen am Brand
 Sport 2000 Schuh + Sport Höfer, Welzheim
 Sport Gürteler, Engelharting
 Sport Herrmann, Neutraubling

SCHWEIZ

A-Z Sports & Fashion, Saas-Fee
 Beat Sport, Buchs
 Chez Kin-Kin Ski Shop, Les Poses
 Fellay, Verbier
 Future Service GmbH, Flawil (3 Automaten)
 Hangl's Sport & Mode, Samnaun Dorf
 Kessler Swiss, Altdorf
 Pfeco Sports, Sion
 Sepp Bürcher Sport, Riederalp
 Sportshop Karrer, Laufen
 Sport Trend Shop, Hinwil

FRANKREICH

Intersport Sa Glatigny Sports, Peisey Nancroix
 Jeandet Sport, Megeve
 Piccard Sport Sarl, Les Saisies
 Sacmac Sa, Montricher Albanne
 Sanglard Sports, Chamonix
 Sarl Olympic Sports, Montvalezan
 SAS AZ Ski, Avoriaz
 Ski Fun Shop Dotri Shop, Les Gets

NORWEGEN

Trysil Skishop, Trysil

TSCHECHIEN

Bikero, Hradec Králové
 Dusan Mihel, Uhersky Brod
 Highland Sport S.R.O., Havlíčkův Brod
 Mega Plus, Janské Lázně
 Melida, Spinlery Mlyn

ITALIEN

Decathlon Italia, Basiano
 Faletti Multistore, Darfo Boario Terme
 G2 Sport, Sestriere
 Hellweger Josef & Johannes & Co. KG, Welsberg (BZ)
 Idea Sport, Aprica
 Imprese Turistiche Barziesi, Barzio (LC)
 Marcellin Alberto Sport, Sestriere
 New Ski Center, Rimini
 Scuola Sci Corvara, Corvara
 Ski In Srl, Courmayeur
 Ski Service Da Nico, Arabba
 Sport Extreme, Livigno - Plàn da Sora
 Sport Pescosta, Colfosco
 Sport Ventura Srl, Tesero TN

SCHWEDEN

Udéns Skiduthyrning, Göteborg
 Ramundbergets Alpina Ab, Bruksvallarna

DÄNEMARK

Steep And Deep, Holte

SPANIEN

Decathlon, Villafranca
 Candanchú, Candanchú (Huesca)

POLEN

Ikatur, Kraków
 Jan Piela Sport Serwis, Warszawa
 Decathlon, Piaseczno

USA

Boyne Country Sports, Traverse City MI
 Caldera House And Club, Teton Village WY
 Greenwood'S Ski Haus, Boise ID
 Northern Ski Works, Killington VT
 Rei Denver, Denver CO
 Retail Concepts, Avon CO
 Squaw Valley Ski Corp, Olympic Valley CA
 Sunday River, Sunday River ME
 Vail Sports, Vail CO
 Yellowstone Club, Big Sky MT

KANADA

Sporting Life, Calgary Alberta
 Sport Chek Sherway Mall, Toronto Ontario
 La Shop Service-Course, St-Sauveur Quebec

NEUPRODUKTE

SKISERVICE

SKIVERLEIH

SKIDEPOT

EASY/RENT

BOOTS/DOCS:
HOTRONIC

Skiserviceautomaten für Generationen.

Sport Lentsch, Jerzens 

Seit Anfang der 90er Jahre schleift Sport Lentsch in Jerzens mit WINTERSTEIGER Skiserviceautomaten. Damit gehört Karl Lentsch zu den Pionieren, die von Beginn an auf WINTERSTEIGER Technologie setzten.

In seiner mehr als 25-jährigen Automatengeschichte kann er vom allerersten Automaten, dem Jet Center, über eine Twin Trim und eine Shuttle erzählen. Letztes Jahr investierte Sport Lentsch in eine moderne Discovery mit den 4 Modulen Stein, Disc, Polier und Finish.

Mit dem neuen Belagrepatur-Automaten Basejet ergibt das für seine Werkstatt die perfekte Kombination. „Die Investition war der richtige Schritt. Mit den beiden Maschinen konnten wir den ganzen Winter gut durcharbeiten und rund 8.000 Paar Ski in top Qualität servicieren“, so Karl Lentsch.

Besonders begeistert ist er von der elektronischen Winkelverstellung: „Unsere Kunden kommen direkt von der Piste und wollen keine Zeit verlieren. Mit der Discovery kann ich auf Knopfdruck in Sekunden-schnelle alle Wünsche erfüllen!“

Qualität, die überzeugt.

Neben der Geschwindigkeit und dem hohen Durchsatz ist der Anspruch an die Skiservicequalität in Jerzens sehr hoch. Zum Kundenkreis zählen neben den Touristen auch anspruchsvolle Einheimische und Rennläufer. Mit der Discovery

überzeugt Sport Lentsch alle. Auch unter den Rennläufern hat sich herumgesprochen, dass die Servicequalität bei Belag und Kanten hervorragend ist. Ein wichtiger Erfolgsfaktor – ist doch das Pitztal die Heimat von Benni Raich, der

am Hochzeiger in Jerzens bereits für seine ersten Schülerrennen trainierte.

Von links: Simon, Charly, Andi und Raimund Lentsch



Mit Innovation und Qualität zu stetem Wachstum.

Sporting Life, Kanada

Sporting Life ist der renommierteste Einzelhändler für Sportartikel-, Lifestyle- und „Fash-letics“-Produkte in Kanada.

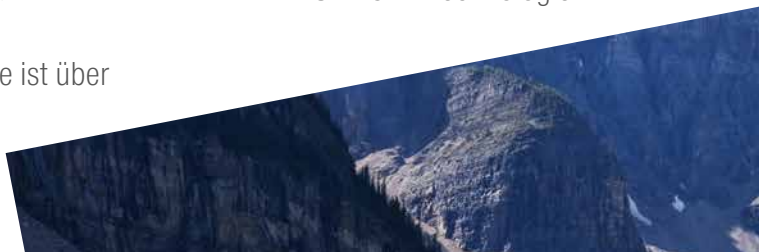
Das Unternehmen wurde 1979 mit dem Ziel gegründet, hochwertige Produkte und bekannte Marken anzubieten, die den aktiven Lifestyle seiner Kunden unterstützen. Sporting Life arbeitet daran, die landesweit führende Handelskette für Sportartikel und Sportbekleidung zu werden und hat in den vergangenen 4 Jahren 4 neue Filialen mit jeweils knapp 4000 Quadratmetern Verkaufsfläche eröffnet. Momentan betreibt Sporting Life kanadaweit 8 Filialen und bietet an allen 8 Standorten Skiservice an.

stetig gewachsen und arbeitet seit vielen Jahren mit WINTERSTEIGER an der Entwicklung eines umfassenden Skiservice-Programms, in dessen Mittelpunkt Innovation und hervorragender Kundenservice stehen. Zu diesem Zweck hat WINTERSTEIGER die gesamte bisherige Ausrüstung an den Sporting Life Standorten durch modernste Skiservice-Maschinen ersetzt.

Und natürlich sind auch die 4 neuen Filialen mit neuester WINTERSTEIGER-Technologie

ausgestattet. Insgesamt lieferte WINTERSTEIGER 3 Mercury, 2 Race NC und 2 Discovery an Sporting Life. Die kleineren Filialen wurden außerdem mit manuellen Skiservice-Maschinen wie der Omega RS für den Belagschliff und der Trimjet für den Kantenschliff ausgerüstet.

Sporting Life ist über die Jahre hinweg



NEUPRODUKTE

SKISERVICE

SKIVERLEIH

SKI/BOAT

EAS/RENT

BOATDOCK
HOTRONIC

WWW

www.sportinglife.ca

WINTERSTEIGER News

17

Discovery lässt keine Wünsche offen.

Hangl Sport & Mode, Samnaun 

Die Familie Hangl im Samnaun ist seit Jahrzehnten Vorreiter in der Skientwicklung. Vor allem im Bereich Carving haben die Hangls mit namhaften Pionieren wie Sepp Bürcher, Andreas Hangl, Simon Jacomet, Hardi Spirig und Dominic Blatter in der eigenen Ski-Entwicklungs-Abteilung „SnowconAction“ zusammengearbeitet. Zusätzlich wird das Skitalent in der Familie Hangl weitervererbt: Bereits die dritte Generation hat sich dem Rennsport verschrieben und nimmt an internationalen Wettkämpfen teil. Der Qualitätsanspruch ist in jeder Hinsicht enorm – Skiservice eingeschlossen.

Bei der Entscheidung, welche Technologie in der Skiwerkstatt zum Einsatz kommen soll, fiel die Wahl daher auf den Serviceautomaten Discovery sdsp. Die Anlage wurde kurz vor der Wintersaison

2016/17 in Betrieb genommen und schon nach wenigen Tagen schwärmte Elvis Prinz, Servicemann bei Hangl Sport & Mode, von den herausragenden Vorteilen der neuen Discovery.

„Mit der Discovery bereite ich im Rennmodus Ski vor, die ab Maschine direkt fürs Rennen ohne weitere Handgriffe eingesetzt werden können. Die Strukturvielfalt für den Belag sowie die Einstellmöglichkeiten für die Kanten lassen keine Wünsche offen und garantieren mir, die gewünschten Parameter genau auf den Ski übertragen zu können“, stellt Elvis Prinz fest.

Als weiteren großen Vorteil sieht Elvis Prinz den brückenlosen und vakuumfreien Vorschub der Discovery. „Mit dieser Technologie kann ich problemlos Ski mit den verrücktesten Skioberflächen bearbeiten, es funktioniert einfach problemlos“, so Elvis Prinz.



Elvis Prinz vor der Discovery sdsp bei der Überprüfung eines frisch präparierten Rennski

Skiservice-Zentrum als WINTERSTEIGER Testcenter.

Future Service, Zuzwil

Future Service in der Schweiz schleift das ganze Jahr über. Ein Glücksfall für WINTERSTEIGER: Viele in der Entwicklung stehende Maschinenkomponenten können bei Future Service im Sommer unter Feldbedingungen getestet werden.

Future Service in Zuzwil ist eines der größten und modernsten Skischleif-Zentren in der Schweiz. Was 1999 in Flawil mit einer WINTERSTEIGER Shuttle begann, wurde von Erich Gähwiler (Gesellschafter und Geschäftsführer) im Lauf der Zeit den wachsenden Anforderun-

gen angepasst. Inzwischen zählen rund 50 Sportgeschäfte in der Ostschweiz sowie zwei große, national tätige Sportketten zu den Kunden.

Future Service investiert laufend in größere und leistungsfähigere Maschinen: Aktuell sind bei Future

Service 4 Schleifautomaten im Einsatz, 3 der Anlagen wurden Ende 2016 gegen 3 neue Discovery mit Stein-, Disc- und Poliermodulen ausgetauscht.

NEUPRODUKTE

SKISERVICE

SKIVERLEIH

SKIDEPOT

EASYRENT

BOOTDOCK
HOTRONIC



Von links: Markus Portmann (Area Sales Manager WINTERSTEIGER Schweiz), Erich Gähwiler (Future Service GmbH) und Daniel Kisslig (Niederlassungsleitung WINTERSTEIGER Schweiz)



Fast wie im Märchen.

Strolz Sport & Mode, Lech am Arlberg 

Es ist fast wie im Märchen: Durch ein unauffälliges Häuschen gegenüber dem Strolzschen Sport- und Modehaus gelangt der Besucher in einen prachtvollen unterirdischen Skiverleih. Dort liegen die Schätze – aber nicht im Verborgenen: Wertvolle Skiausrüstung und Verkaufsartikel werden durch Tageslicht, das von oben herabfließt, und durch spektakuläre Beleuchtung in Szene gesetzt.

Gemäß dem Strolzschen Motto: „Genuss durch Entschleunigung“ schafft der Ort Behaglichkeit und gibt Raum für Muße. Der einzigartige Skiverleih, der in Geröll und Fels gehauen wurde, beeindruckt auch durch seine Ingenieurskunst. Beindruckend auch die Einrichtung, wo Strolz bis ins Detail erstklassige Materialien einsetzt. Bei der Ausstattung des Skiverleihs vertraut die Firma Strolz schon jahrelang auf WINTERSTEIGER Easystore Produkte. Das Verleihsystem um-

fasst Skiwägen, Skischuhtrockner und Helmtrockner für rund 1.000 Verleihprodukte, das bediente Skidepot Skiwägen für 1.000 Paar Ski sowie Snowboardwägen für 100 Snowboards und Premia Trockner für 1.100 Paar Skischuhe.

Ein einzigartiges
Projekt, ein
Skiverleih
zum Staunen



WWW

www.strolz.at



NEUPRODUKTE

SKISERVICE

SKIVERLEIH



SKILIFT

EASYRENT

BOOTDOCK
HOTRONIC

Familienbetrieb mit viel Schwung und Leidenschaft. Sportshop Hagleitner, Saalbach

In der 4. Generation betreibt Familie Hagleitner ihr Sportgeschäft, das in 75 Jahren auf 3 Standorte angewachsen ist. In familiärer Atmosphäre werden die Kunden wie gute Freunde behandelt: Beste und sehr persönliche Kundenbetreuung steht bei den Hagleitners im Vordergrund.

Das Geschäft an der Schattbergbahn wurde 2016 erneuert und mit WINTERSTEIGER Verleihsystemen ausgestattet. Familie Hagleitner ist seit Jahrzehnten treuer WINTERSTEIGER Kunde und bezieht neben Verleihsystemen auch Skiservice-Maschinen und die Verleihsoftware Easyrent von WINTERSTEIGER.



Monika, Marcel,
Michelle & Michael
Hagleitner





BOOTDOC Einlagen mit eigenem
Hagleitner Aufdruck

NEUPRODUKTE

SKISERVICE

SKIVERLEIH

SKIDEPOT

EASYRENT

Beim Schuhdoktor.

Sohn Marcel hat sich ganz dem Bootfitting verschrieben und ist als „der Schuhdoktor“ bekannt. Sein Fachwissen holte er sich u.a. in Australien, wo er 8 Saisons verbrachte und sich mit Bootfittern aus USA und Kanada austauschte.

Für jeden Kunden nimmt sich Marcel 1 bis 2 Stunden Zeit und hat sich einen ausgezeichneten Ruf erworben, der Kunden aus ganz Österreich und auch über die Grenzen hinaus nach Saalbach lockt. „Beim Verkaufen passe ich 80 – 90 % der Skischuhe an: ausdrücken, abfräsen, schäumen, SchaftEinstellung für Rennläufer, Absatzplatten – was halt so dazugehört. Viele Kunden kommen auch mit eigenen Skischuhen, die Probleme bereiten. Ich gebe bei jedem Skischuh BOOTDOC Einlagen dazu, damit der Fuß anatomisch

besser im Skischuh steht.“ So behebt Marcel Probleme bei Knick-Senk- und Spreizfüßen. Und: Wie ein Facharzt arbeitet er nur nach Terminvereinbarung.



Mehr Skiservice-Qualität in Barzio. Imprese Turistiche Barziesi, Barzio

Jeweils eine Stunde von Mailand und Bergamo entfernt, befindet sich in der Region Lombardei das Skigebiet Piani di Bobbio. Die Eigentümer der Liftgesellschaft Massimo Fossati (Eigentümer) und Fabrizio Fossati (Geschäftsführer) waren mit der Qualität des Skiservice, der bis dato in Barzio angeboten wurde, unzufrieden und nahmen das Projekt selbst in Angriff.

An der Gondelstation Barzio richteten sie einen komplett neuen Skiverleih für rund 600 Paar Ski ein. WINTERSTEIGER stand Pate bei der gesamten Umsetzung: Der ursprüngliche Gedanke, verschiedene Firmen zu beauftragen, wurde im Laufe der Planung wieder verworfen und I.T.B. beauftragte WINTERSTEIGER als Komplettanbieter für die Ausstattung von Skiwerkstatt, Verleih & Depot.

Der Erfolg gibt den Unternehmern Recht: Bereits in der ersten Saison verzeichnete I.T.B. rund 9.000 Kunden im Skiverleih und liegt damit über den geplanten Umsatzzahlen. WINTERSTEIGER gratuliert und freut sich über die erfolgreiche

Zusammenarbeit.

- **Werkstatt:** Mercury Msd Schleifautomat, Sigma Eco Belagschleifmaschine, Baseman Belagausbesserungsgerät, Waxjet Pro Wachsmaschine
- **Skiverleih:** Easystore Basic Wagen mit schmalen, weißen Fronten für rund 600 Paar Ski und Trocknermodulen
- **Skidepot:** Trocknungsschränke mit 150 Plätzen
- **Easyrent Software:** Skiverleih, Warenwirtschaft, Online Reservierung, Depotverbindung



WWW

www.pianidibobbio.com

Vom Elektrikermeister zum Skiverleiher.

Sport 4 You, Saalbach

Wolfgang Stöckl ist Quereinsteiger: Wo früher sein Elektrogeschäft war, richtete er sich einen komplett neuen Skiverleih ein. Optisch sehr gelungen, zeigt der Skiverleih für 450 Paar Ski und Snowboards die gesamte WINTERSTEIGER Produktpalette.

Ski und Snowboards werden in Easystore Flex Wägen aufbewahrt, in der Skiservicewerkstatt stehen ein Skiserviceautomat Discovery mit 3 Modulen, eine Bandschleifmaschine Omega B und ein Bindungseinstellgerät

Safetronic. Mit der Verleihsoftware Easyrent organisiert Wolfgang Stöckl an 3 Arbeitsplätzen den Skiverleih und die Kassa. Besonders gelungen ist auch das Skidepot mit 324 Depotplätzen im Untergeschoß, zu dem der Kunde

bequem mit einem Lift gelangt.

Wir gratulieren zum neuen Skiverleih und wünschen viel Erfolg!

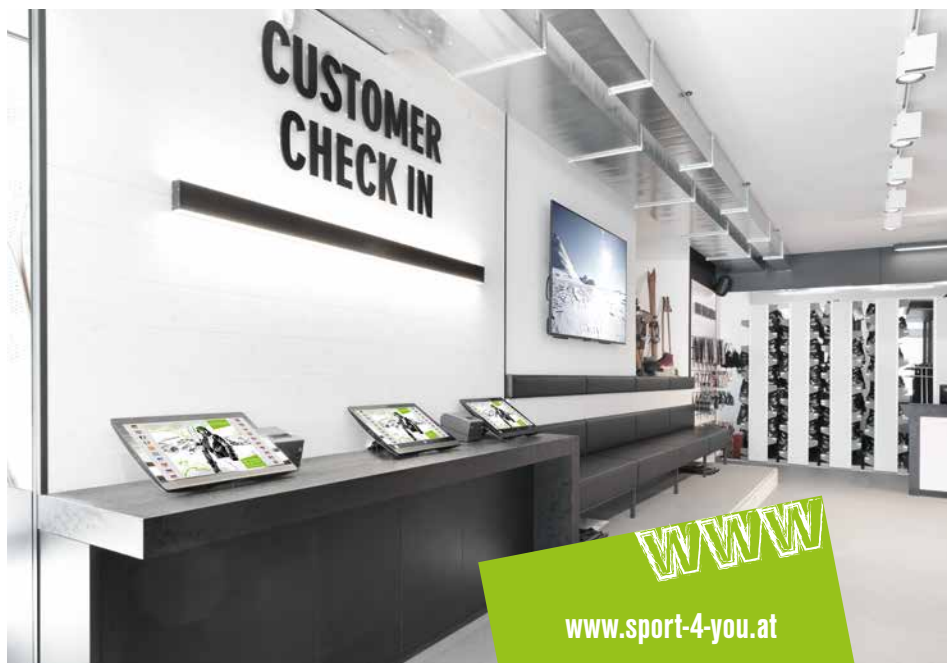
NEUPRODUKTE

SKISERVICE

SKIVERLEIH

SKIDEPOT

EAS/RENT



www.sport-4-you.at

WINTERSTEIGER News

25

EASystore FLEX REFERENZENZEN



CH Sports, Frankreich



CH Sports, Frankreich



Intersport Planai Charly Kahr Bründl, Österreich



Big Sky Sports, USA

WINTERSTEIGER Verleihprojekte 2016/17

ÖSTERREICH

Alpensport Handels GmbH, Tröpolach
 Intersport Scs-Vösendorf, Vösendorf
 Josef Pechtl, Ehrwald
 Lucian Burghotel, Lech
 Maier & Partner, Rauris
 Perner GmbH, Flachau
 Intersport Planai Charly Kahr, Schladming
 Schwaiger Scharfetter, Bad Hofgastein
 Skiverleih Hochzillertal, Stumm
 Sport 2000 Engelbert, Gerlos
 Sport Bründl (2mal Skiverleih), Kaprun
 Sport Hagleitner, Saalbach
 Sport Heidegger, Kühtai
 Sport Pangratz & Ess, St. Anton a. A.
 Sport Pichler, Mauterndorf
 Sport-Center, Wagrain
 Sporthaus Strolz, Lech/Arberg
 Sports & More Unterwurzacher, Wald/Pinzgau
 Sport-Skischule Kleinarl, Kleinarl
 Sport 4 You, Saalbach

DEUTSCHLAND

Kaulard & Schrioff, Simmerath

FRANKREICH

2W Sports, Kingersheim
 Aalborg Sport, Les Deux Alpes
 Bec Skis, Correncon En Vercors
 Bol D'Air Aventure, La Bresse
 Ch Sports, Les Deux Alpes
 Club Mediterranee, Alpe D'Huez
 Free Sport Sas, La Clusaz
 Jean Prost Sports **, Les Rousses
 Nagano Sports, Valloire
 Noel Sport, Les Deux Alpes
 Oh Shop Sport, Val Thorens
 Rocshop, La Rosiere Montvalezan
 Sacmac Sa, Montricher Albanne
 Sarl Lanches Sports, Ville La Grand
 Sas Az Ski Intersport, Avoriaz
 Ses Sarl - Skiset, Courchevel
 Ski Technic, Val Thorens
 Skifiz Newfiz Sport, Passy
 Sports 1850, Les Menuieres

Sports Confort, Montclar
 Sports Simond, Risoul
 Universite Jean Jaures, Toulouse

ITALIEN

Alpen Village Hotel, Livigno
 Canins Alessandro & Luigi Sas, San Cassiano
 Cimaschool Rental, Olang
 Decathlon Italia, Mestre
 Decathlon Italia, Cinisello B.
 Decathlon Italia, San Giovanni Teatino
 Decathlon Italia, Udine
 Decathlon Saronno, Saronno
 Decathlon, Torri Di Quartesolo
 Gelmi Sport, Folgaria
 Imprese Turistiche Barziesi, Barzio
 Klausberg Seilbahnen, Ahrntal
 Marcellin Alberto Sport, Sestriere
 Niko Sport, Moena
 Noleggio 5 Laghi Snc, Madonna Di Campiglio
 Noleggio Del Brenta, Madonna Di Campiglio
 Noleggio Sci F.Lli Degasperis, Meano
 Rent and Go, Sestriere
 Scuola Sci Montebianco, Courmayeur
 Skiarea Miara, Marebbe
 Skiservice Obereggen, Deutschnofen
 Sport Center Team, Breuil Cervinia Valtourmenche
 Sportler, Selva Di Val Gardena
 Tonale 3000, Vermiglio

SCHWEIZ

A-Z Sports & Fashion, Saas Fee
 Bergbahnen Engelberg-Trübsee-Titlis
 Boom Sport, St. Moritz
 Chandolin Hotel, Chandolin
 Hari Sport, Adelboden
 Madrisa Sport, Klosters
 Michel Sports Champoussin, Champoussin
 Migros Neuchâtel-Fribourg, Granges-Paccot
 Milena Sports, St Cergue
 Oreiller Sports, Verbier
 Philippe Roux Sports, Verbier
 Sports Loisirs, Porrentruy
 Turmhotel Grächerhof AG, Grächen

USA

Big Sky Sports, Big Sky MT
 Caldera House And Club, Teton Village WY

Charter Sports - Marriott, Breckenridge CO
 Colorado Ski & Golf, Arvada CO
 Crystal Mtn Sport Shop, Crystal Mtn WA
 Department of Homeland Security, Glynco GA
 Diamond Peak Resort, Incline Village NV
 Eagle Crest, Juno AK
 Jackson's Base Camp, Park City UT
 Four Mountain Sports, Snowmass Village CO
 Four Mountain Sports, Ketchum ID
 Granite Chief, Truckee CA
 Incline Ski Shop, Aspen CO
 Jackson Hole Ski Corp, Teton Village WY
 Mcas Miramar Mccs Dept, San Diego CA
 Monarch Ski And Snowboard Area, Salida CO
 Mt Hood Meadows Ski Area, Mt Hood OR
 Mt Mansfield Co - Stowe Mt Resort, Stowe VT
 Outdoor Rec, Fe Warren Afb MT
 Peak 8 Rental, Breckenridge CO
 Pete Lane's Mountain Sports, Ketchum ID
 Retail Concepts, Avon CO
 Ski Butlers Aspen, Aspen CO
 Ski Pro, Phoenix AZ
 Snow Summit Inc., Big Bear Lake CA
 Sonnenalp Hotel, Vail CO
 Spanish Peaks Mountain Club, Big Sky MT
 St. Regis Deer Crest Resort, Park City UT
 Sturtevant'S Sports, Bellevue WA
 Taos Ski Valley, Taos NM
 The Ritz Carlton, Aspen CO
 Vail Hotel Partners, Vail CO
 Venture Sports-Cascade Hotel, Vail CO

KANADA

Whistler Village Sports, Whistler

ÄGYPTEN

Majid Al Futtaim Properties Egypt, Cairo

ANDORRA

Esports Ski Calbo, Soldeu

RUSSLAND

Snowsporttirol, Moscow
 University Plaza, Sochi

SPANIEN

Explotaciones Turisticas, Candanchu - Huesca

SLOWENIEN

Vita, Marketing, Trgovina In Sport, Trebnje

SCHWEDEN

Hemavan Alpint AB, Hemavan

Das selbstbediente Skidepot.

Praktisch, schön, rentabel 

Skidepot verdreifacht.

Das Skidepot der Skischule Sport Widmann liegt ideal an der Talstation der Bergbahnen Fieberbrunn.

Die Nachfrage stieg stetig. Vor der Wintersaison erweiterte Sport Widmann das Skidepot von 100 auf rund 300 Plätze. Die Depotschrän-

ke sind passend im Widmann Blau gestaltet. Die Kunden verwahren ihre gesamte Skiausrüstung und freuen sich über trockene und

warme Skischuhe am nächsten Morgen.

Zusatzangebot eigener Depotschrank.

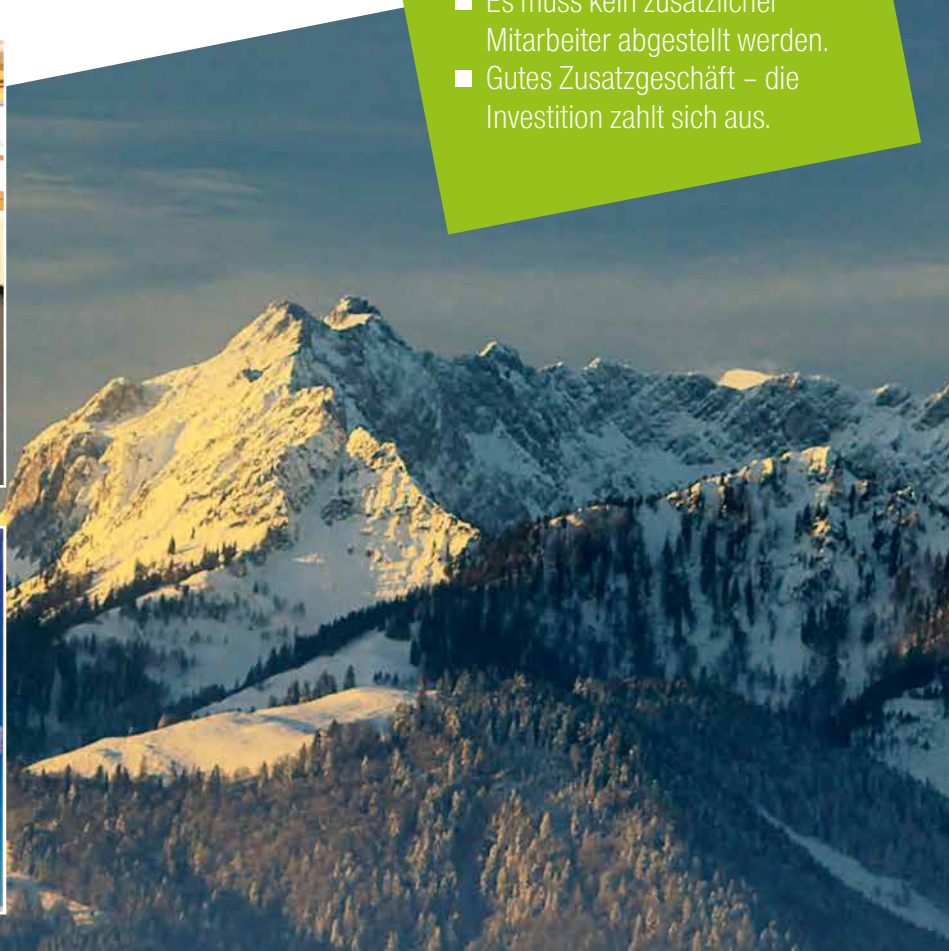
Rent World Noichl in St. Johann in Tirol hatte gute Erfahrungen mit einem bedienten Skidepot gemacht und führte letzte Saison auch selbstbediente Depotschränke ein.

Sehr schön mit dem Motiv Wilder Kaiser gestaltet, bieten die Schränke Platz für Ski, Skischuhe, Helme und Handschuhe und sind einzeln

verschießbar. Die Depotschränke werden über die Easyrent Verleihsoftware vermietet und abgerechnet.

Beide Betriebe schätzen am selbstbedienten Skidepot:

- Keine lästige Wartezeit für die Kunden, vor allem zu Stoßzeiten
- Es muss kein zusätzlicher Mitarbeiter abgestellt werden.
- Gutes Zusatzgeschäft – die Investition zahlt sich aus.



WINTERSTEIGER auch nach den Olympischen Spielen erfolgreich:

Neues Verleih- und Depotsystem für Roza Khutor.

Trotz der schwierigen wirtschaftlichen Lage in Russland konnte WINTERSTEIGER den Kunden Roza Khutor, das größte Skiresort Russlands, für ein weiteres Projekt gewinnen.

Mit der Vergabe der Olympischen Winterspiele an Sotschi entstanden innerhalb weniger Jahre mehrere neue Skigebiete im Kaukasus – eines davon ist Roza Khutor. 94 km Skipisten und 26 Lifte stehen täglich für bis zu

10.500 Gäste bereit. Aufgrund der positiven Erfahrungen und unseres unschlagbaren Preis-Leistungsverhältnisses bei den Projekten vor den olympischen Winterspielen hat sich Roza Khutor auch 2016 für eine Investition in das Verleih- und

Depotsystem von WINTERSTEIGER entschieden. WINTERSTEIGER installierte einen weiteren Skiverleih für 500 Paar Ski einschließlich 100 Depotschränke.

NEUPRODUKTE

SKISERVICE

SKIVERLEIH

SKIDEPOT

EASYRENT

BOOTDOO



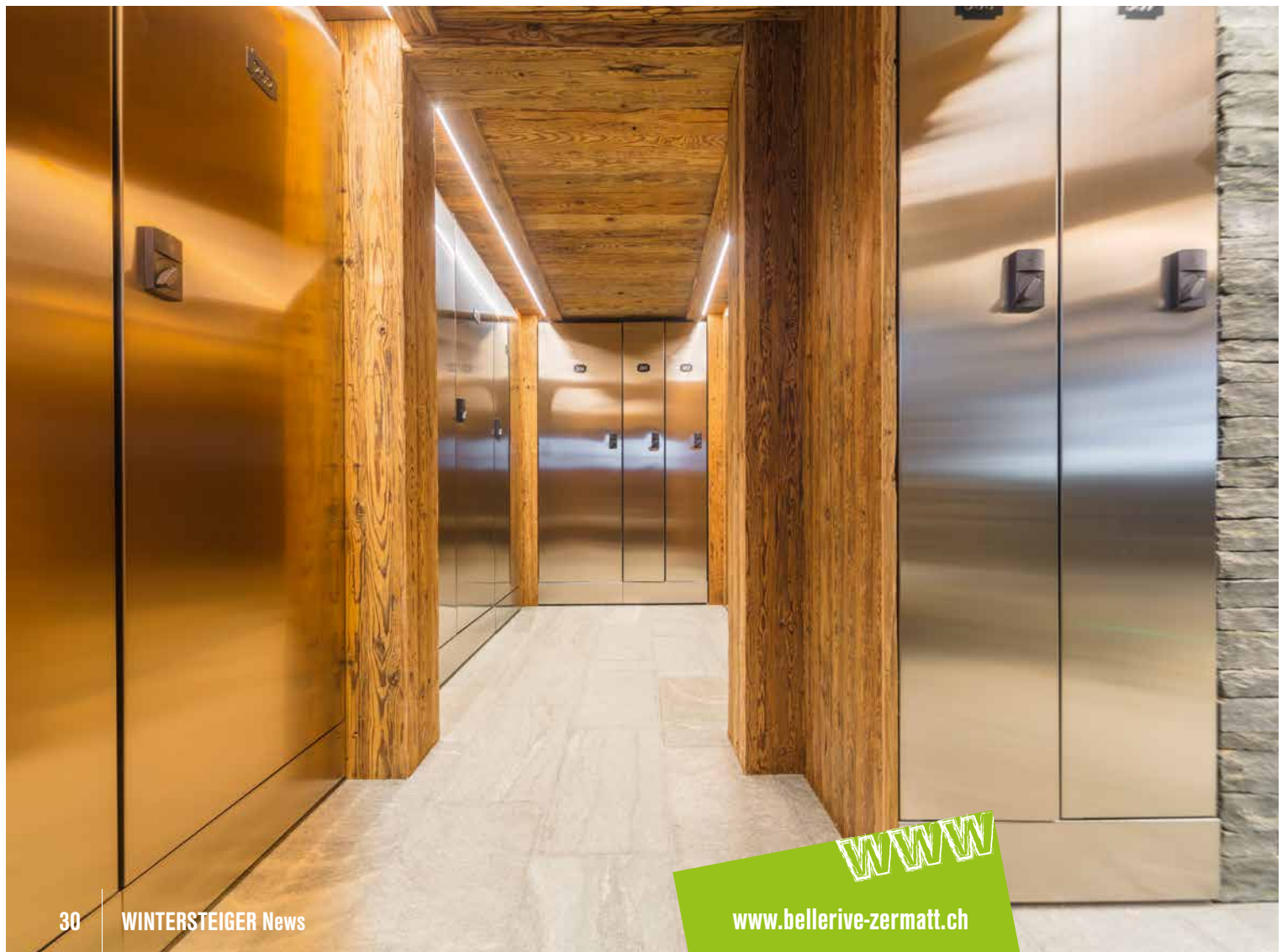
Skidepot aus Chromstahl. Boutique Hotel Bellerive***, Zermatt

Ursprünglich planten Katja und Mario Moti 2016 den Umbau und die Sanierung ihres Hotels mit 21 Gästezimmern und 3 Suiten, ohne den Skikeller miteinzubeziehen. Im Zuge der Sanierung kam jedoch sehr schnell die Idee auf, den modrigen und nicht sehr einladenden Skikeller zu einem zeitgemäßen, funktionellen Gästejuwel umzugestalten.

Aufgrund der sehr großen Erfahrung und der vielen Referenzprojekte beauftragten die Hoteliers WINTERSTEIGER mit der Umsetzung des Skikellers. Dem Ehepaar Moti war es wichtig, dass sich ihr neu definiertes Corporate Design,

das im gesamten Umbau des Hotels zu erkennen ist, auch im Skikeller widerspiegelt. Deshalb war es naheliegend, im Skikeller verschiedene Chromstahlelemente als Erkennungsmerkmale einzusetzen. Aus diesem Grund

wurde das Material Chromstahl auch für die Türen des Skidepots mit insgesamt 27 Schränken (4er und 2er mit 84 Plätzen) gewählt.



Das Resultat ist beeindruckend:
Das sehr hochwertige und
ansprechende Design begleitet
den Gast durch das ganze Hotel
auf Schritt und Tritt.

NEUPRODUKTE

SKISERVICE

SKIVERLEIH

SKIDEPOT

EASY/RENT

BOOTDOCK

Skidepot mit Hubschrauber geliefert.

Hotel Riffelalp*****, Zermatt 

Das 1878 erbaute Hotel Riffelalp liegt auf 2222 m und ist bekannt für seinen überwältigenden Ausblick auf das Matterhorn. Um zu diesem legendären Hotel zu gelangen, bieten sich dem Gast nur 2 Möglichkeiten: entweder mit der Gornergrat Bahn zur hoteleigenen Bahnstation Riffelalp oder mit dem Hubschrauber.

2016 wurde der gesamte Hotelkomplex einer Generalsanierung unterzogen. Bei dieser Gelegenheit wurde auch der Skikeller zum 5* Raum umgestaltet. Bei der Realisierung setzt das Architekturbüro MLS aus Zermatt auf WINTERSTEIGER, und das Resultat kann sich sehen lassen: Neben Skidepotschränken in Komfortgröße und Türen mit

Motiven aus der Region Zermatt wurden zum Gesamtbild passende Sitzgelegenheiten und dezente Dekorelemente ausgewählt.

Das neue WINTERSTEIGER Skidepot mit 86 Schränken bzw. 172 Plätzen kam mit dem Hubschrauber.



WINTERSTEIGER Depotprojekte 2016/17

ÖSTERREICH

Hofstadl GmbH, Flachau
Intersport Wulschnig, Bad Kleinkirchheim
Bergbahnen Aineck, St. Margarethen
Rent World Noichl, St. Johann i. Tirol
Sport 4 You, Saalbach
Sport Herzog, Neukirchen
Widmann-Sport KG, Fieberbrunn

SCHWEIZ

Ase Sa, Vetroz
Bayard Sport & Fashion, Zermatt
Bergbahnen Engelberg-Trübsee-Titlis
Celine Datwyler Sports, Villars Sur Ollon
Christiania Hotel & Spa, Zermatt
Dorfzentrum Engelberg, Engelberg

Haus Tulipan Zermatt, Visp/Vs
Hotel Bellerive, Zermatt
Hotel Huus Gstaad, Gstaad-Saanen
Madriza Sport AG, Klosters
Riffelalp Resort AG, Zermatt
Telenendaz, Haute Nendaz

ITALIEN

Alpin Sports Company, Seis Am Schlern
Hotel Dolasilla ****, La Villa
Hotel El Pilon Srl, Pozza Di Fassa
Hotel Monte Sella, S. Vigilio Di Marebbe
Imprese Turistiche Barziesi, Barzio
Montchalet Boutique Hotel, Ortisei
Noleggio 5 Laghi SNC, Madonna Di Campiglio
Noleggio Rensi Michele, Serrada Di Folgaria

Rent And Go Kurt Ladstätter GmbH, Olang
Rentasport Gitschberg, Meransen
Residence Sovara, Santa Christina
Skicarosello Corvara, Corvara
Skisalon KG, Olang
Skiverleih Hofer Günther, Sand In Taufers

FRANKREICH

Dumoulin Sports, Flumet

RUSSLAND

University Plaza 000, Sochi

USA

Taos Ski Valley, Taos NM

ÄGYPTEN

Majid Al Futtaim Properties- Egypt, Cairo

NEUPRODUKTE

SKISERVICE

SKIVERLEIH

SKIDEPOT

EASY/RENT

BOOTDOCK



WWW

www.riffelalp.com

WINTERSTEIGER News

33

NEU: Easygate

Für den optimierten Verleihablauf bei Intersport Arlberg, St. Anton 

Gemeinsam mit Intersport Arlberg in St. Anton entwickelte WINTERSTEIGER für die Verleihsoftware Easyrent das Zusatzmodul Easygate.

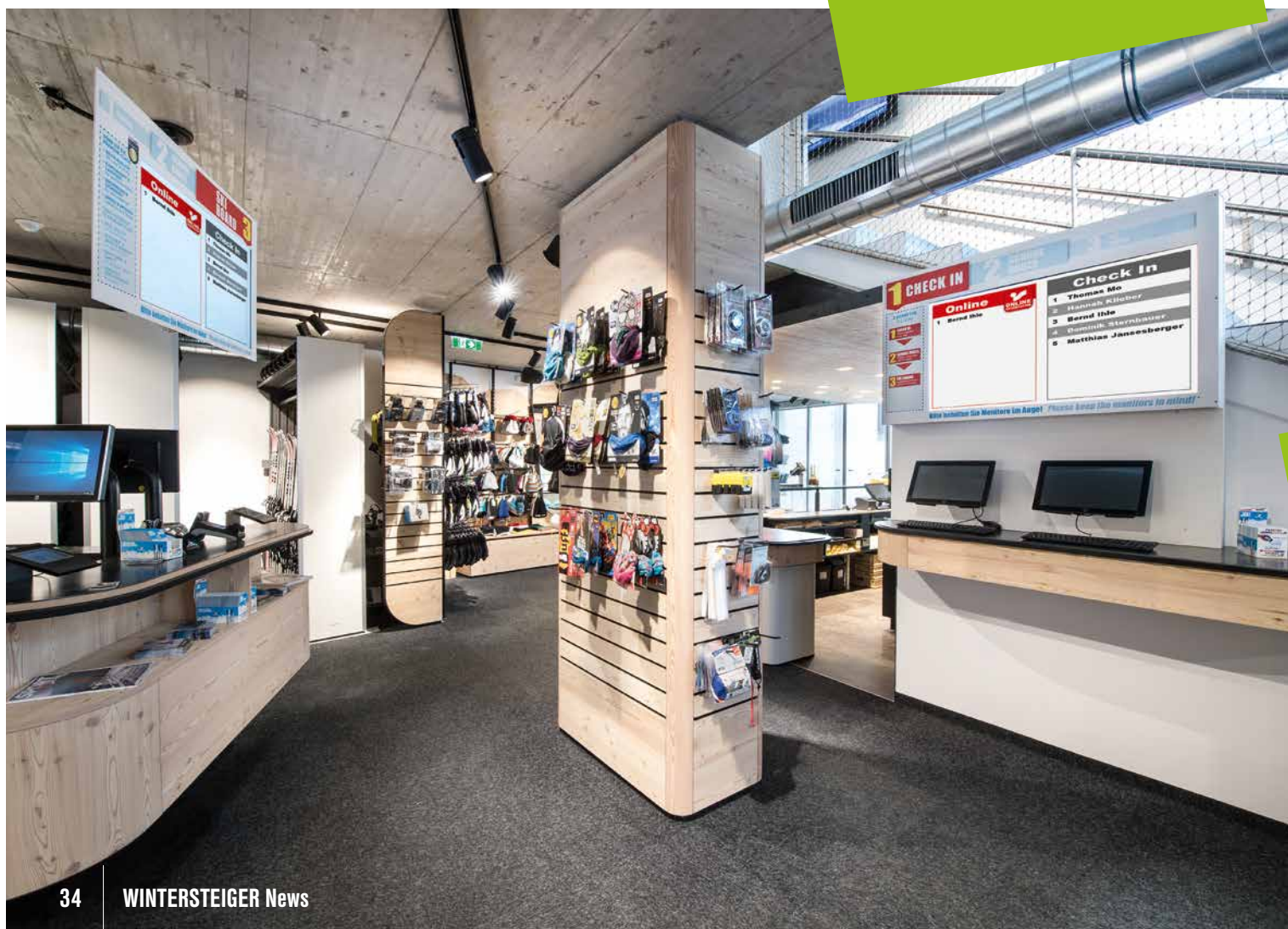
Easygate beschleunigt und reguliert den Verleihablauf: Auf Monitoren wird dem Kunden angezeigt, wer als Nächster bei der Ski- und Schuhausgabe an der Reihe ist.

Für Geschäftsführer Michael Ess ein besonderes Anliegen:

„Wir wollten die Wartezeiten reduzieren, bei den Kunden Druck abbauen und das Supermarktkassen-Syndrom – bei dem man immer das Gefühl hat in der falschen Warteschlange zu stehen – überwinden.“

Auf Monitoren wird den Kunden angezeigt, wer als nächster an der Reihe ist.

Bei Interesse wenden Sie sich bitte an Ihren Gebietsvertreter, er berät Sie gerne!



Wartezeiten – so kurz und so angenehm wie möglich.

Nach dem Check-In scheint der Kunde bei einem mehrstufigen Verleih zuerst am Monitor bei der Schuhausgabe und anschließend am Monitor bei der Skieinstellung auf. Online-Reservierungen werden separat ausgegeben.

Die Vorteile für den Kunden: Er braucht keinen Beleg mehr und die Wartezeit wird überschaubar. Sind beispielsweise noch 10 Personen vor ihm, kann er sich in Ruhe im Geschäft umsehen.

Umgekehrt sehen die Mitarbeiter in der Easyrent Maske die wartenden Kunden und können diese entsprechend aufrufen und abarbeiten. Für Michael Ess eine erfolgreiche Weiterentwicklung

seines Verleihprozesses: „Die Kunden schätzen Easygate sehr – die Wartephase läuft viel geregelter und entspannter ab und sie empfinden das als positive Entschleunigung.“

NEU: Easywork Easyrent Softwaremodule für eine perfekte Organisation.

Wir erweitern unser Produktportfolio: Ab der Saison 2017/18 gibt es das neue Modul Easywork.

Mit Easywork organisieren Sie alle Abläufe einfach und effizient: Verwaltung von Kundendaten, Erfassung und Abwicklung von Serviceaufträgen,

Ersatzteilbestellung etc. Easywork ist auf verschiedene Sportarten ausgerichtet, die alle spezielle Funktionalitäten und Optionen

benötigen: Ski, Snowboard, Sportschuhe, Fahrräder, Fitnessgeräte, Tennis, Golf, Inlineskates, Boote etc.

Beliebig kombinierbar, effizient eingesetzt:

- Easyrent – die komplette Verleihlösung
- Easyware – die kompakte Warenwirtschaftslösung
- Easydepot – für bediente und unbediente Depotlösung, Chipdepot
- Easyreservation – Reservierungsverwaltung, Online Portale
- Easygate – die Ablaufoptimierung – **NEU**
- Easyreplikation – die Vernetzungslösung
- Easypool – die Pool-Lösung
- Easyinterfaces – die verschiedenen Schnittstellenlösungen



Volle Kraft voraus mit Easyrent.

Sport Müller, Zöblen 

Sport Müller in Zöblen ist ein Familienbetrieb mit Weitblick. Mit dem Umstieg auf die Verleihsoftware Easyrent will Sport Müller Ideen realisieren und Arbeitsabläufe nach eigenen Vorstellungen gestalten können.

Andreas Müller will beispielsweise die Serviceverwaltung für den Bikeverleih auch über Easyrent abwickeln – einschließlich Abholtermin, Abholschein und Service-Rechnung. Mit dem Easyrent Modul „Easywork“ soll das ab kommender Saison möglich sein. „Easyrent erfüllt unsere Anforderungen sehr gut, ist einfach zu handhaben und wird ständig weiterentwickelt. Mit der

Servicehotline steht uns 7 Tage die Woche ein Experte mit Rat und Tat zur Seite“, erklärt Andreas Müller.

Die Beratung durch Franz Hartl (WINTERSTEIGER Gebietsleitung) führte über die Jahre auch in der Skiservicewerkstatt zu WINTERSTEIGER Grün: Nach dem ersten Bindungseinstellgerät sind inzwischen weitere Maschinen von WINTERSTEIGER eingezogen:

eine Trimjet für den Kanten- und eine Omega S für den Belagschliff. Auch hier fühlt sich Familie Müller gut aufgehoben und bestätigt die sehr gute Zusammenarbeit mit dem WINTERSTEIGER Kundendienst, der ihr prompt und zuverlässig zur Seite steht.

Symbolfoto



Easyrent macht Schule.

Skischule St. Ulrich, Gröden 

Die Skischule St. Ulrich zählt zu den renommiertesten in ganz Italien. Vor dem Zweiten Weltkrieg gegründet, ist sie auf 5 Standorte gewachsen und beschäftigt 110 Skilehrer/innen. Neben Ski-, Snowboard- und Langlaufkursen bietet sie Skiverleih an 4 Standorten, Skiservice und Verkaufsartikel an.



Innovativ mit Online Reservierung: Nach einer gelungenen Testphase mit der Demoversion im Sommer 2016 beschloss die Skischule St.

Ulrich im Herbst, alle 5 Filialen samt Reservierungsmodulen, Warenwirtschaft und Fiskalsystemen auf WINTERSTEIGER Easyrent umzustellen.

Leo Zambon, Direktor der Skischule: „Um auf dem neuesten Stand zu sein, haben wir in unseren Skiverleih-Standorten das innovative Verleih-Programm

der Firma WINTERSTEIGER installiert und bieten auch Online Reservierung, das zunehmend an Bedeutung gewinnt. Das neue Programm ermöglicht uns eine gute Verbindung bzw. Datenaustausch zwischen den einzelnen Skiverleihen. Nach dieser ersten Wintersaison sind wir sehr zufrieden.“



Den ganzen Bericht finden Sie auf unserer Website.
www.wintersteiger.com/news1704



Innovativ mit 3D Fußscanner von BOOTDOC. Sport 2000 Simon, Saalfelden

„Sobald der Kunde auf dem Scanner steht, ist der Skischuh verkauft“, berichtet Thomas „Tom“ Hutter von Sport 2000 Simon in Saalfelden, denn der 3D Fußscanner kommt bei den Kunden sehr gut an: „Die Kunden sind häufig überrascht, wie unterschiedlich ihre beiden Füße sind und würden sich den Scan am liebsten mitnehmen.“

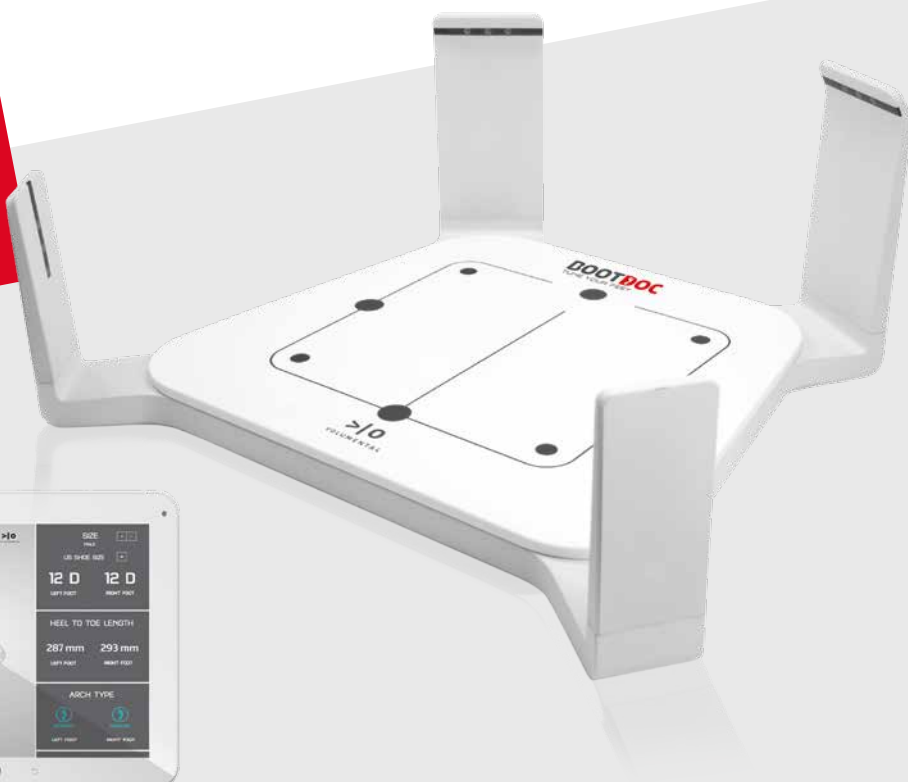
Der 3D Fußscanner Vandra hat ihm in der Wintersaison gute Dienste geleistet und die Investition lohnt sich, ist Tom überzeugt. In der Sommersaison will Tom den Scanner bei der Aus-



wahl von Berg- und Wanderschuhen nutzen und so auch in diesem

Segment den Zusatzverkauf von Einlagen und Socken steigern.

Das ausführliche Interview
finden Sie auf unserer Website.
www.wintersteiger.com/news1708



Der beste Skischuh für jeden Skifahrertyp. Pulse Boot Lab & Ski Co, Revelstoke, British Columbia, Kanada 🇨🇦

Das in Revelstoke in der kanadischen Provinz British Columbia ansässige Unternehmen Pulse Boot Lab & Ski Co gehört zu unseren erfolgreichsten BOOTDOC Partnern in Nordamerika.

Dank der Leidenschaft ihrer Inhaber und mehr als 20 Jahren internationaler Erfahrung beim Boot Fitting genießt das Geschäft von Kai Palkeinen und Kelly Hutcheson einen hervorragenden Ruf unter ihren Kunden. „Wir haben die Marke BOOTDOC/HOTRONIC vor ein paar Jahren in Europa kennengelernt und schätzen an ihr besonders, dass sie mit dem gleichen Serviceanspruch antritt, den auch wir gegenüber unseren Kunden haben. Die Skifahrer-Community,

die bei Revelstoke kauft, ist sehr anspruchsvoll und verlangt beste Passform sowie eine allgemein hohe Produktperformance“, betont Kai.

Mit den Schuheinlagen, Heizsocken und Schäuminnenschuhen von BOOTDOC kann er jedem Kundenwunsch entsprechen und den Skischuh perfekt an die individuellen Bedürfnisse anpassen. Mit der Produktpalette ist er sehr zufrieden: „Wir verkaufen

Einlagen, Schäuminnenschuhe und Heizsysteme sowie die neuen Heizsocken in hohen Stückzahlen und können von einer hohen Kundenzufriedenheit berichten.“ Kais Boot-Fitting-Prozess garantiert den bestmöglichen Schuh für jeden Skifahrertyp. Dass sich seine Erfahrung auszahlt, ist an den vielen guten Bewertungen passionierter Skiläufer abzulesen, die sein Geschäft täglich erhält.

NEUPRODUKTE

SKISERVICE

SKIVERLEIH

SKIDEPOT



**BOOTDOC:
HOTRONIC**

Immer im Einsatz: BD Heat Socks für Freizeit und Beruf

Thomas Mair, der frisch gekürte dreimalige österreichische Amateurmeister im Querfeldein verwendet die Heizsocken BD Heat Socks PFI 50 Classic nicht nur während des Trainings für die hauptsächlich im Winter stattfindenden nationalen und internationalen Wettkämpfe, sondern auch in seiner Position als Gruppeninspektor bei der Polizei – warme Füße sind da wie dort wichtig!



Heizsysteme für alle Anforderungen. Sports Den, Salt Lake City

Sports Den in Salt Lake City (US-Bundesstaat Utah) ist ein langjähriger Kunde von WINTERSTEIGER und HOTRONIC Produkten. Über die im Herbst eingeführten HOTRONIC BD Heizsocken sagt Curtis Drage, Einkäufer bei Sports Den: „Die Heizsocken sind sehr nutzerfreundlich und die Inbetriebnahme der Akkupacks ist sehr einfach. Die Heizsocken lassen sich problemlos auch für andere Anwendungen als für den Skischuh verwenden.“

Angesprochen auf die HOTRONIC Foot Warmer bestätigt Drage,

dass diese die erste Wahl für den weniger voluminösen, engeren und aggressiveren Fit in Performance Skischuhen bleiben. HOTRONIC BD Heizsocken und

Foot Warmer ergänzen das Angebot perfekt, sodass Sports Den die Kundenwünsche jetzt noch besser erfüllen kann.



WWW

www.sportsden.com

Vororder-Aktion nutzen.

Nutzen Sie die Vororder-Aktion. Sie erhalten 5 % Rabatt bei einer Bestellung bis Ende Juni. Damit in Ihrer Werkstatt, in Ihrem Verleih und Shop alles zur Hand ist, wenn es im Herbst wieder losgeht.

Sie haben noch keinen Katalog oder brauchen ein zusätzlichen? Wenden Sie sich bitte an unser Team im **Verkaufssinnendienst**, wir schicken Ihnen gerne ein Exemplar.



NEUPRODUKTE

SKISERVICE

SKIVERLEIH

EASYRENT

BOOTDOG HOTRONIC

Katalog anfordern unter
www.wintersteiger.com/contactsports



WINTERSTEIGER international.

Messen sind für WINTERSTEIGER die beste Gelegenheit, Sie, unsere Kunden, und Ihre Anforderungen besser kennenzulernen.

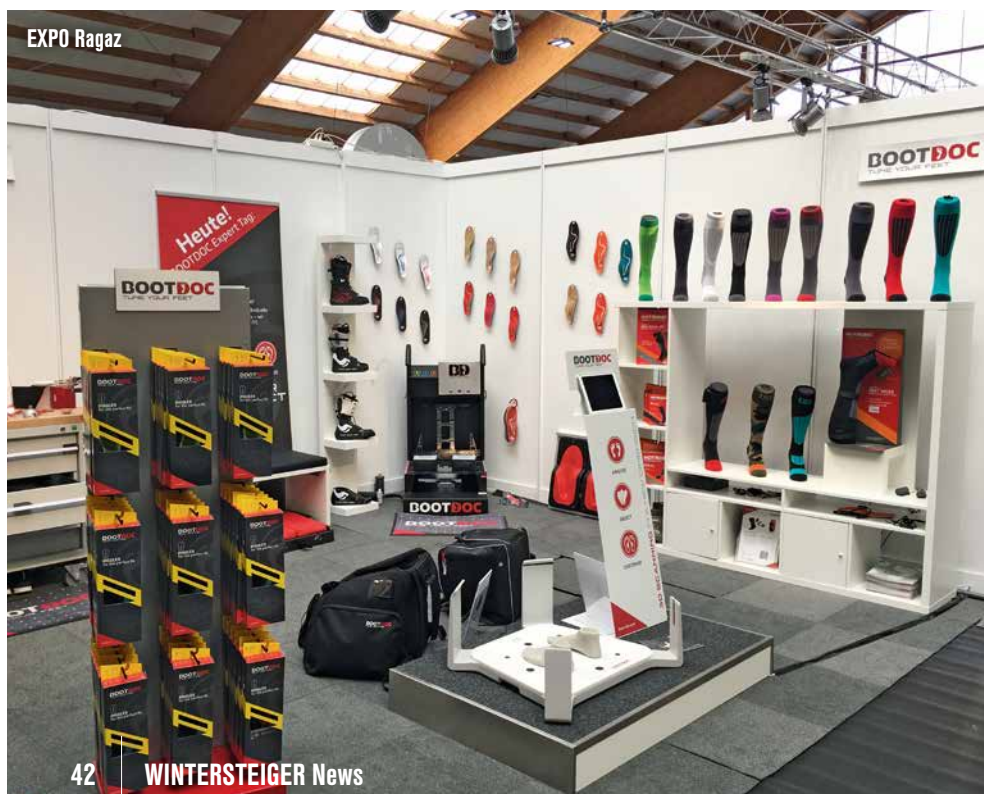
Denn am Messestand ist Zeit für ausführliche Gespräche. Aus dieser Kundennähe – rund um den

Globus – schöpfen wir wertvolle Informationen, die wir anschließend in unsere Produkte einfließen

lassen. Auf 13 Messen war WINTERSTEIGER 2017 vertreten – in USA, Europa und auch in China.



Service- und Verleihfachmesse mit Gebrauchtmaschinenausstellung, Ried



EXPO Ragaz



ISPO München

2017

SIA Snow Show Denver/USA
26. – 29. Januar

ISPO München/D
5. – 8. Februar

ALPITEC, Peking/China
15. – 18. Februar

ÖSFA Salzburg/Ö
21. – 23. Februar

ABC Ordertage Innsbruck/Ö
März – April

IWA OutdoorClassics Nürnberg/D
3. – 6. März

SPORT ACHAT Lyon/F
6. – 8. März

**Service- und Verleihfachmesse mit
Gebrauchsmaschinenausstellung, Ried/Ö**
27. – 30. März

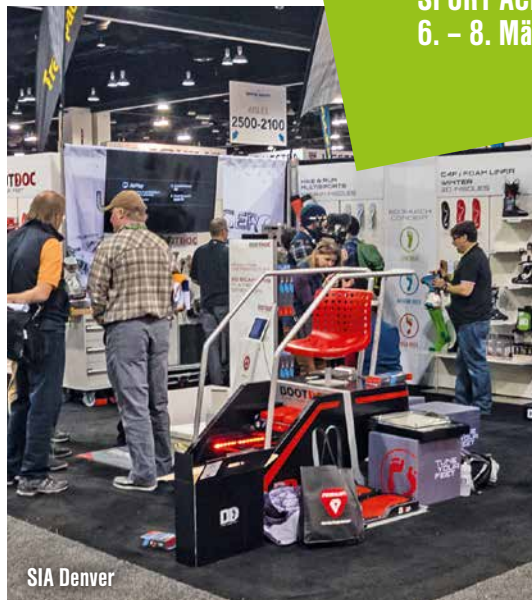
EXPO RAGAZ Bad Ragaz/CH
27. – 29. März

EXPO DES NEIGES Martigny/CH
11. – 13. April

PROWINTER Bozen/IT
19. – 21. April

INTERALPIN Innsbruck/Ö
26. – 28. April

OUTDOOR Friedrichshafen/D
18. – 21. Juni



SIA Denver



PROWINTER Bozen



Zentrale:

Österreich: WINTERSTEIGER AG, 4910 Ried, Dimmelstrasse 9,
Tel.: +43 7752 919-0, Fax: +43 7752 919-52, sports@wintersteiger.at

Konzern international:

Deutschland: WINTERSTEIGER AG, Niederlassung Deutschland,
99310 Arnstadt, Alfred-Ley-Strasse 7, Tel.: +49 3628 66399 1970,
Fax: +49 3628 66399 1973, sports@wintersteiger.at

Frankreich: SKID-WINTERSTEIGER S.A.S., 73800 Ste. Hélène du Lac,
Parc d'Activités Alpespace, Tel.: +33 479 25-1160,
Fax: +33 479 25-1161, office@skid-wintersteiger.com

Italien: WINTERSTEIGER Italia s.r.l., 39036 Badia (BZ),
Fraz. La Villa – Strada Ninz 82, Tel.: +39 0471 844 186,
Fax: +39 0471 188 1664, info@wintersteiger.it

Kanada: WINTERSTEIGER Inc., CDN-Laval Q.C. H7L 5A1,
964 Bergar Street, Tel.: +1 450 663 7800, Fax: +1 450 663 2896,
info@canada.wintersteiger.com

Russland: OOO WINTERSTEIGER, Krzhizhanovsky Str. 14, Build. 3,
117218 Moscow, Russia, Tel.: +7 495 645 84 91,
Fax: +7 495 645 84 92, office@wintersteiger.ru

Schweiz: WINTERSTEIGER Schweiz AG, 6331 Hünenberg,
Chamerstrasse 44, Tel.: +41 41 780 23 22, Fax: +41 41 780 23 90,
office@wintersteiger.ch

USA: WINTERSTEIGER Inc., 4705 Amelia Earhart Drive,
Salt Lake City, UT 84116-2876, Tel.: +1 801 355-6550,
Fax: +1 801 355-6541, mailbox@wintersteiger.com