



exklusiv im Gradonna ****s Mountain Resort Kals Hotel & Chalets:

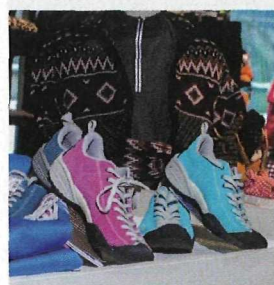
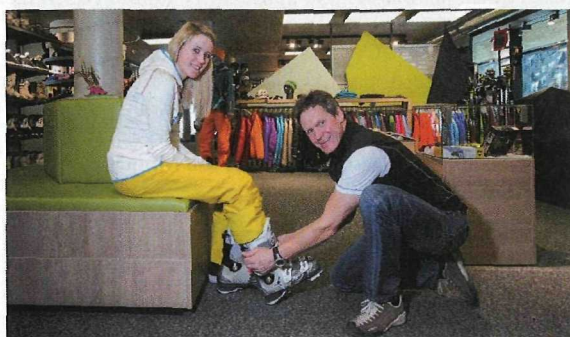
Modern, erfahren und kompetent!

Alpinskiport Gratz, der moderne Sportfachhändler und Servicedienstleister in Kals a.G., überzeugt die Kunden aus nah und fern seit vielen Jahren mit Kompetenz, bester Beratung und breitem Produktsortiment. Der Profi-Anbieter für den Alpinskiportler verfügt über drei Standorte im GG Resort Kals-Matrei, seit Dezember 2012 neu auch über einen Shop mit 250 m² Verkaufsfläche im Gradonna ****s Mountain Resort Kals Hotel & Chalets.



Die Geschichte des Unternehmens Alpinskiport Gratz reicht 40 Jahre zurück. Damals gründete Peter Gratz, der Vater der heutigen Inhaber Hannes und Peter, in der Nähe der Talstation Figol in Großdorf/Kals einen Skiverleih, aus dem sich im Laufe der Folgejahre ein Sportfachgeschäft mit wachsendem Angebot entwickelte. Nach wiederholten Ausbaumaßnahmen am ersten Standort nutzte man 2008 die Chance, bei der neuen Talstation des Großglockner Resorts Kals-Matrei ein Geschäft mit ganzjährigem Betrieb zu eröffnen und zusätzlich bei der Adlerlounge einen Shop (nur im Winter) zu führen. In diesem Jahr erweiterte man das Sortiment um den Bereich der Sportbekleidung für Sommer und Winter bzw. richtete eine Servicestation ein, um den Kunden ein noch besseres Dienstleistungsangebot sichern zu können. Im Dezember 2012 öffnete man – als weiteren Meilenstein in der





Firmengeschichte – die Tore für den 250 Quadratmeter Verkaufs- und insgesamt 350 Quadratmeter Nutzfläche umfassenden neuen Shop im Gradonna, wohin das Geschäft bei der Talstation Figol übersiedelte. So kann man nun die Kunden im Winter an drei Standorten und im Sommer in zwei Shops (Talstation Gondelbahn und Gradonna) begrüßen. In Spitzenzeiten sind bei Alpinsport Gratz 12 bis 13 bestens ausgebildete und erfahrene MitarbeiterInnen in den Bereichen Beratung, Verkauf und Verleih tätig. Im modernen, vom Atelier Pommer aus Inzing geplanten Gradonna-Shop arbeiten sechs Fachkräfte



gemeinsam mit Firmenchef Hannes Gratz. Er zeigt sich mit der Entscheidung, die Zusammenarbeit mit der Schultz Gruppe fortzusetzen und mit dem bisherigen Erfolg der neuen Filiale sehr zufrieden: „Hier im Gradonna haben die Kunden die Möglichkeit, durch einen internen Eingang direkt aus dem Hotelbereich zu uns und von hier aus dann mit einem „Zauberteppich“ direkt auf die Piste zu gelangen. Dies ist nicht nur im Falle des Skiverleihs von großem Vorteil. An Spitzentagen kümmern wir uns um die Wünsche von bis zu 500 Hotelgästen – und das von Montag bis Sonntag von 8.00 bis 18.00 Uhr!“

Erfahrung und Kompetenz in Beratung und Service sind die Eckpunkte der Firmenphilosophie von Alpinsport Gratz, wobei Hannes Gratz auch die Freundlichkeit im Umgang mit den Kunden als besonders wichtig her-



vorhebt. Das Sortiment reicht von durchaus leistbaren Markenprodukten bis hin zu höherpreisigen Angeboten für Exklusivliebhaber. „Jeder soll bei uns das finden, was er haben möchte und vor allem braucht. Wichtig ist dabei, immer am aktuellsten Stand zu bleiben und die Trends genauestens zu verfolgen!“, erklärt Gratz. Von Skiern (Modelle in 4 Kategorien – vom Anfänger bis zum Profi), Snowboards und Langlauf- sowie Tourenausrüstungen über Rodeln, Schuhe und Outdoor-Bekleidung reicht das Angebot.



Bei Bekleidungen & Accessoires führt man Produkte der Marken Bogner, Fire+Ice, Rossignol, Sportalm, J. Lindeberg, Sabine Sommeregger, Bergans, Mammut, Colmar, Martini, Dynafit, Ortovox, Craft, Ice Breaker, X-Bionic, Oakley, Gloryfy, Poc, Scott, Slokker, Carrera, Adidas, Leki, Zanier, Reusch, Ziener, Eisbär und Eska, bei den Schuhen sind es Scarpa, Meindl, La Sportiva, Salomon, Lowa, Hanwag, Garmont, Strolz, Nordica, Head, Atomic, Rossignol, Dalbello und Dynafit und bei den Skiern schließlich Volant, AK-Ski, Kästle, Atomic, Salomon, Rossignol, Elan, Fischer, Head, Völkl, Moyement, Mountain Wave, K2, Trab und Hagan.



Osttirols modernste, vollautomatische Serviceanlage für Ski und Snowboards.
Sport Gratz wurde komplett mit WINTERSTEIGER Produkten ausgestattet, von den Aufbewahrungssystemen für Verleih und Depot bis zur Verleihsoftware Easyrent und der vollautomatischen Servicemaschine Discovery S.

Im Winter liegt der Schwerpunkt im Bereich Ski alpin und Skitouren, wobei der Verleih von Skiern – mittlerweile stehen 1 400 Modelle zum Verleih bereit – ein wichtiger Umsatzfaktor ist. Modernste Maschinen garantieren zudem ein Top-Skiservice für mehr Fahrvergnügen. „Unsere KundInnen können die Skier abends

bringen und morgens abholen oder einfach zwischendurch vorbeikommen und während des Service im Gradonna ein Getränk genießen!“ Im Sommer setzt Alpinsport Gratz als Fachhändler in unmittelbarer Nähe zu Österreichs höchstem Berg vor allem auf die Sparten Wandern, Bergsteigen, Klettern, Trekking und E-Bikes.